

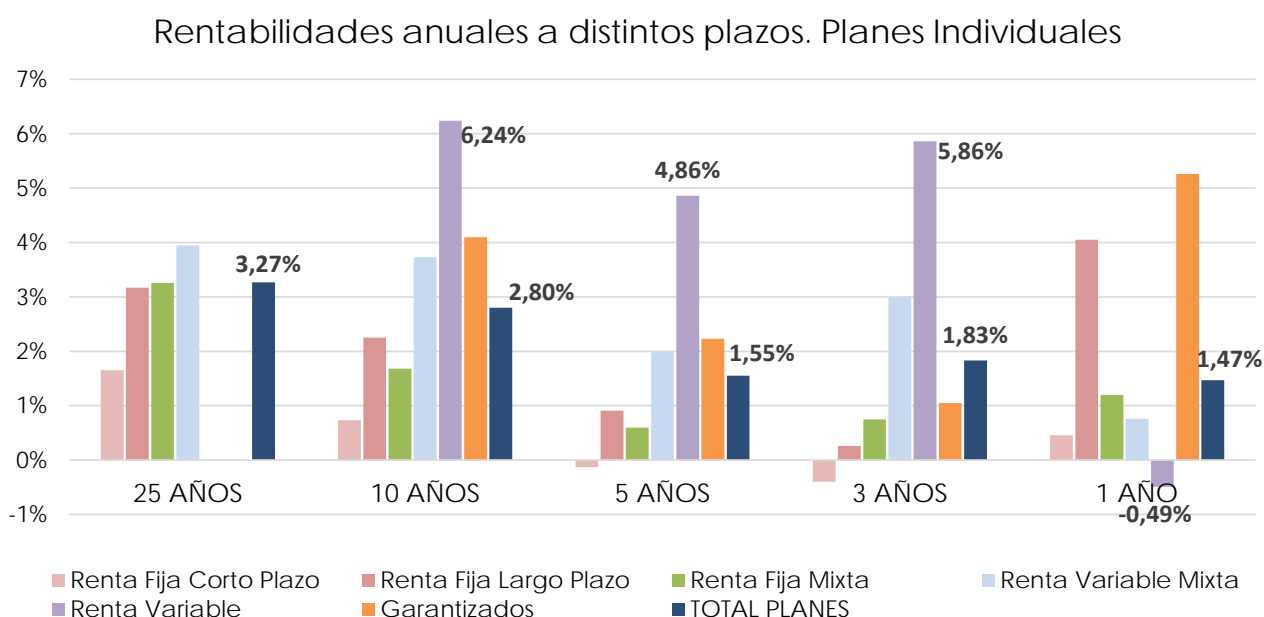
## PLANES DE PENSIONES DEL SISTEMA INDIVIDUAL

### 31 DE AGOSTO 2019

La incertidumbre que ha caracterizado los mercados en agosto ha provocado ajustes de valor en las carteras de los Planes de Pensiones. No obstante, mantienen rentabilidad positiva para el plazo de 1 año, con casi el 1,5% de rendimiento interanual, destacando los Planes de renta fija de larga duración. Así, los Planes Garantizados y los de Renta Fija a Largo Plazo, alcanzan el 5,26% y 4,05% de rentabilidad anual respectivamente.

En el largo plazo, los Planes de Pensiones del Sistema Individual registran una rentabilidad media anual (neta de gastos y comisiones) del 3,35% y, en el medio plazo (5 y 10 años), presentan una rentabilidad del 1,55% y del 2,80% anual, respectivamente.

Rentabilidades medias anuales ponderadas. NETAS de gastos y comisiones (%)								
SISTEMA INDIVIDUAL	26 AÑOS	25 AÑOS	20 AÑOS	15 AÑOS	10 AÑOS	5 AÑOS	3 AÑOS	1 AÑO
Renta Fija Corto Plazo	1,76	1,65	1,69	0,84	0,73	-0,13	-0,40	0,46
Renta Fija Largo Plazo	3,26	3,17	1,97	2,05	2,25	0,91	0,26	4,05
Renta Fija Mixta	3,33	3,26	1,75	1,66	1,68	0,60	0,75	1,20
Renta Variable Mixta	4,33	3,95	2,75	3,42	3,73	1,99	3,00	0,76
Renta Variable			1,10	4,36	6,24	4,86	5,86	-0,49
Garantizados				3,77	4,10	2,23	1,05	5,26
<b>TOTAL PLANES</b>	<b>3,35</b>	<b>3,27</b>	<b>1,99</b>	<b>2,42</b>	<b>2,80</b>	<b>1,55</b>	<b>1,83</b>	<b>1,47</b>



El volumen estimado de **APORTACIONES Y PRESTACIONES** en agosto serían: aportaciones brutas de 205,0 millones de euros y prestaciones brutas de 155,0 millones de euros, con lo que el volumen de **aportaciones netas del mes alcanzaría los 50,0 millones de euros**.

En la elaboración de esta estadística se incluye una **muestra de 1.051 Planes de Pensiones del Sistema Individual**, que representa en torno al **99% de su patrimonio**, es decir, **76.534 millones de euros y 7,47 millones de cuentas de partícipes**.